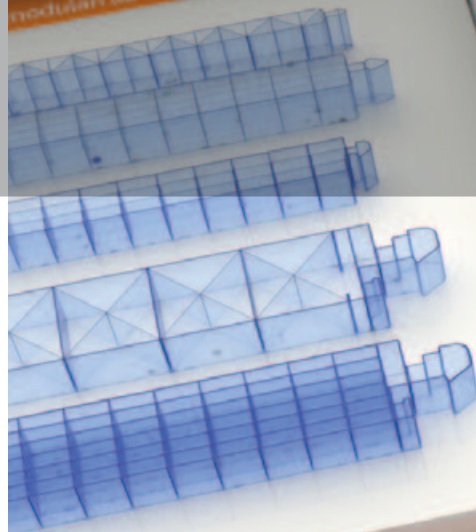


SIMET2

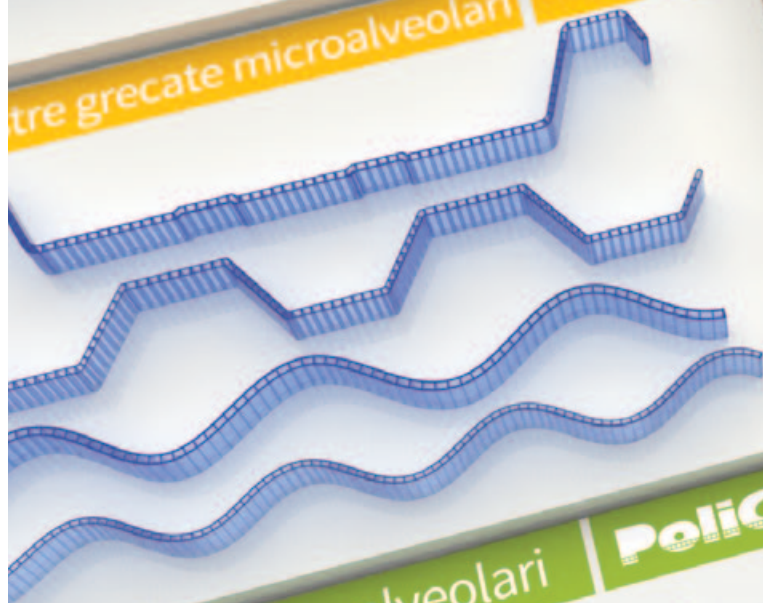
modulari ad incastro **arcePlus**



modulari a giunto d'unione **arcePlus**



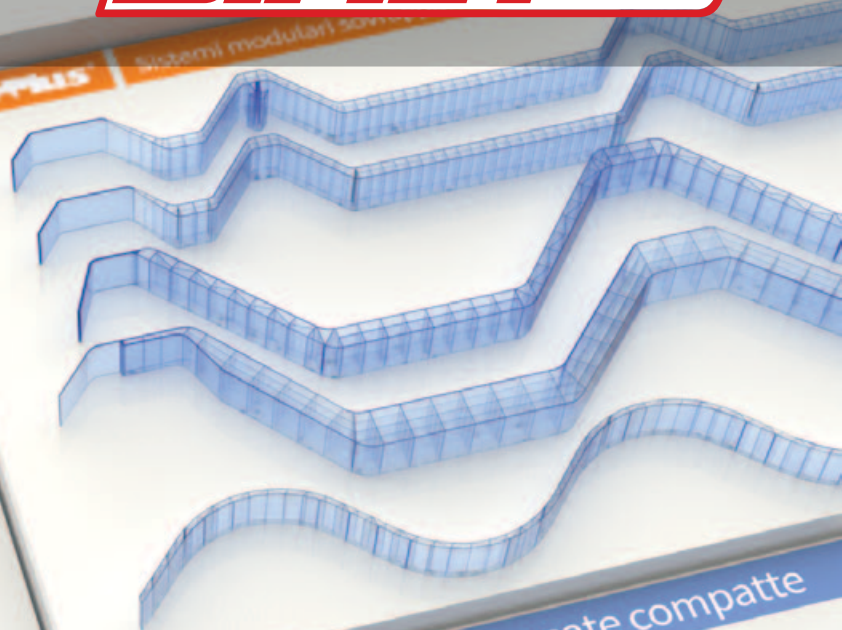
lastre grecate microalveolari **TEGOplus**



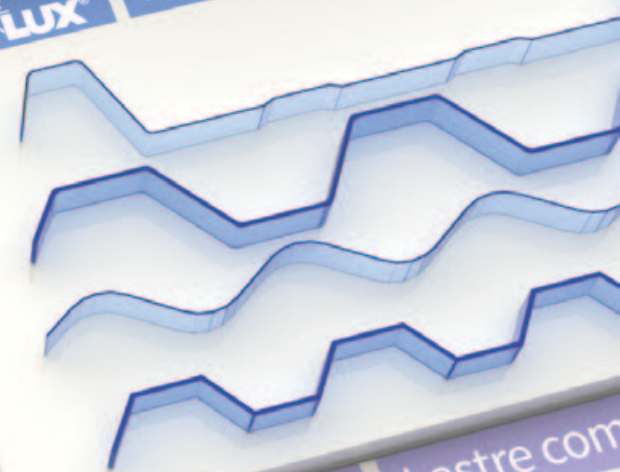
Lastre alveolari **PoliCarb**



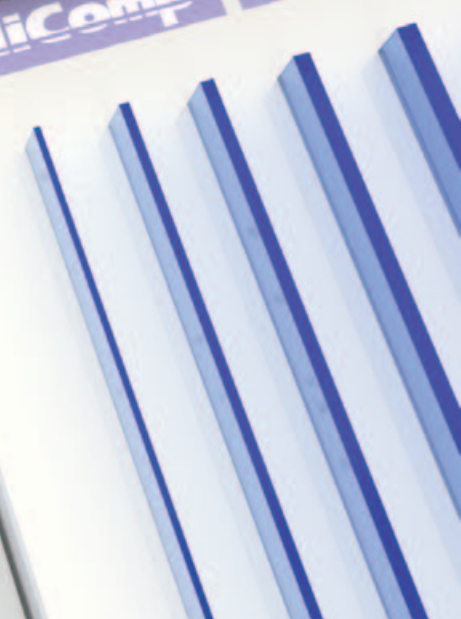
arcePlus Sistemi modulari sovrapposti



TEGO LUX Lastre grecate compatte



PoliComp Lastre compatte



SIMET2

materie plastiche

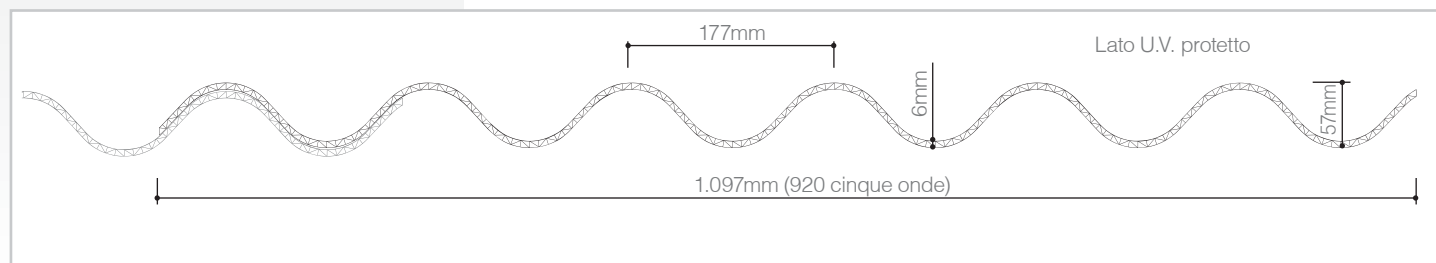
C.so Langhe, 32 Fraz. Motta - 14050 Costigliole d'Asti (AT) Italy - tel.0141 969212 r.a. - mail: policarbonato@simet2.it

2.3 SISTEMA MODULARE SOVRAPPONIBILE

arcoPlus®
Onda Curvo



PROFILO



**Sistema modulare
ondulato di
policarbonato
alveolare U.V.
protetto, per
coperture curve
traslucide**

STANDARD DI PRODUZIONE

Spessore	6mm
Altezza onda	51mm
Passo onda	177mm
Struttura	3 pareti ad "N"
Larghezza utile modulo 1.050mm (875 su richiesta)	
Lunghezza	5.000mm (max consigliata)
Colori disponibili	vedi pagina 11

CARATTERISTICHE

Isolamento termico	3,2 W/m ² K
Isolamento acustico	16 dB
Dilatazione lineare	0,065mm/m°C
Temperatura d'impiego	-40°C +120 °C
Protezione ai raggi U.V.	Coestrusione
Reazione al fuoco EN 13501	EuroClass B-s1,d0
Resistenza urto accidentale	1.200 Joule

COPERTURA CURVA

Il sistema arcoPlus®Onda Curvo consente la realizzazione di coperture traslucide continue o in abbinamento, mediante sovrapposizione laterale, a lastre in fibrocemento o pannelli isolanti curvi con raggio di curvatura R.3.500mm.

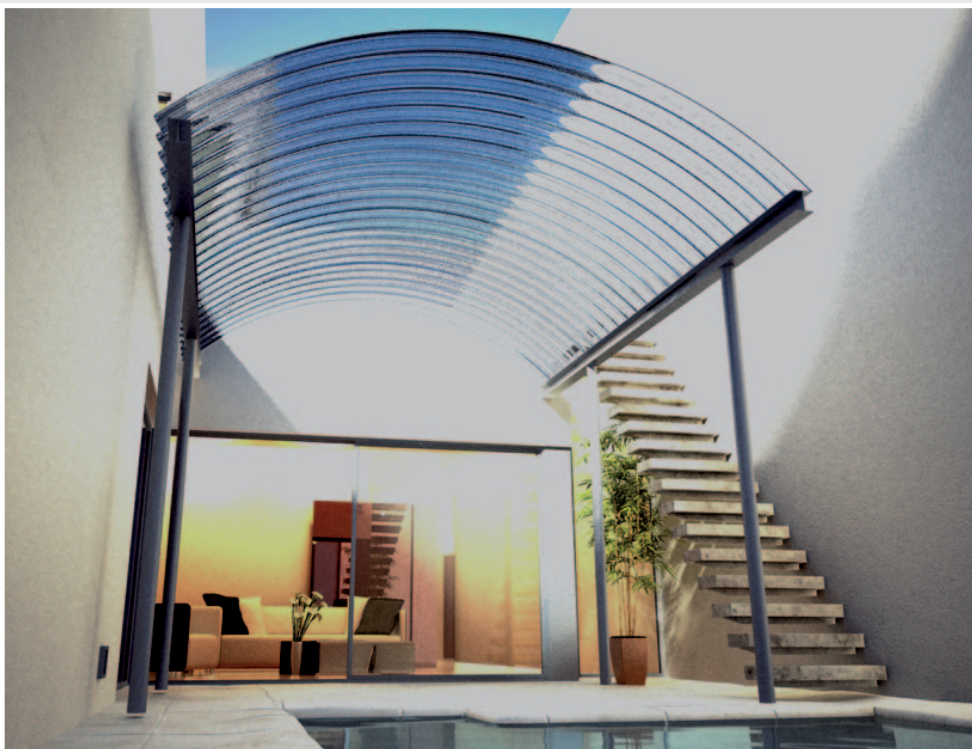
Il profilo arcoPlus®Onda, deve essere posto in opera con il lato protetto U.V. rivolto verso l'esterno, in modo da mantenere inalterate nel tempo le proprietà ottiche e meccaniche del materiale.

PUNTI DI FORZA

- ❖ Elevata resistenza al carico
- ❖ Sovrapposizione longitudinale e laterale
- ❖ Termosaldatura pannelli
- ❖ Trasmissione della luce
- ❖ Resistenza ai raggi U.V. ed alla grandine
- ❖ Isolamento termico

APPLICAZIONI

-  Coperture curve





LUCERNARIO

Realizzazione di lucernari, ottenuti mediante sovrapposizione laterale degli elementi traslucidi alternati a lastre opache di fibrocemento.

COPERTURA CONTINUA

Realizzazione di copertura continua, ottenuta mediante sovrapposizione laterale continua degli elementi di polycarbonato.

Raggio di curvatura R.3.500mm.

RESISTENZA AL CARICO SISTEMA CURVO R.3.500

Carichi ammissibili su due appoggi

I dati si riferiscono ad una installazione effettuata secondo la prescrizione del Manuale Tecnico

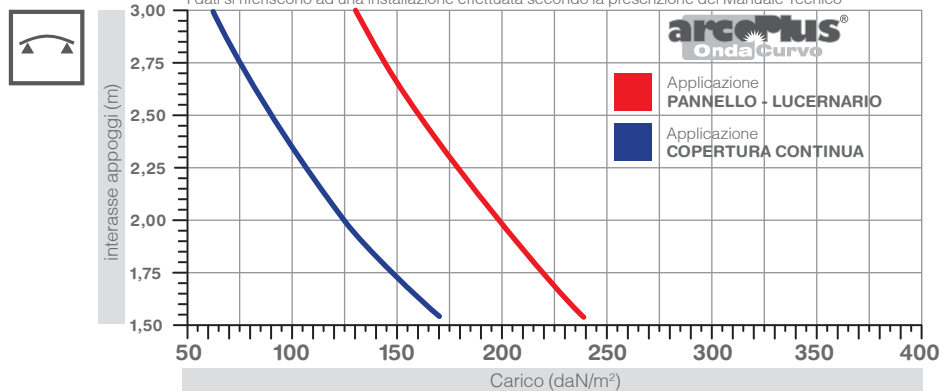
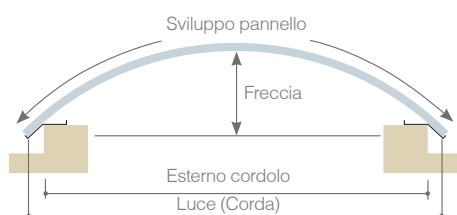


TABELLA SVILUPPO R.3.500 mm

Corda	Freccia	Sviluppo
1.000	36	1.015
1.200	52	1.220
1.400	71	1.420
1.600	93	1.630
1.800	118	1.835
2.000	146	2.045
2.200	177	2.255
2.400	212	2.470
2.600	250	2.685
2.800	292	2.905
3.000	338	3.125



ACCESSORI



4256

Guarnizione onda
PE-LD



4262 6,3 x 20

4261 6,3 x 90

4374 6,3 x 120

Vite Kovervit con Buzzer

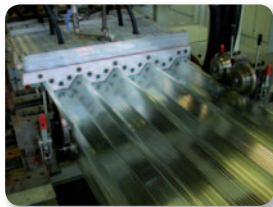


4232

Guarnizione piana
PE-LD 20x10

ACCESSORI

arcoPlus®Onda, è un sistema completo dotato di una serie di accessori, che lo rendono adatto a qualsiasi tipo di situazione. Il sistema prevede oltre a dei tipi di fissaggio completi, una guarnizione sagomata maschio-femmina, ed una guarnizione piana per la tenuta nelle zone di sovrapposizione. I pannelli vengono forniti di serie termosaldati alle estremità.



SISTEMA QUALITÀ

UNI EN ISO 9001 - UNI EN ISO 9002 - ISO/TS 16949:2002 - UNI EN ISO 14001 CERT. AMBIENTALE
Tutta la gamma prodotti possiede i certificati di reazione al fuoco, secondo gli ultimi standard Europei
I sistemi modulari inoltre vengono certificati, per le loro prestazioni di: "resistenza ai carichi"
"trasmissione termica" - "antifondamento"



DOVE SIAMO

Autostrada A21 (Torino/Piacenza)

Uscire ad ASTI EST e proseguire in direzione E74 - CUNEO / ALBA
Entrare in E74 e proseguire per 14 km (circa)

Uscire a COSTIGLIOLE / GOVONE - Alla prima rotonda prendere la 2^a uscita in direzione Costigliole
Dopo 150 mt – alla seconda rotonda prendere la 3^a uscita ed imboccare Corso Langhe (SS231)
Dopo circa 800 metri – sulla sinistra – si trova lo stabilimento SIMET2



SIMET2 S.r.l. - C.so Langhe, 32 Fraz. Motta - 14050 Costigliole d'Asti (AT) Italy
tel.0141 969212 r.a. - mail: policarbonato@simet2.it - www.simet2.it